

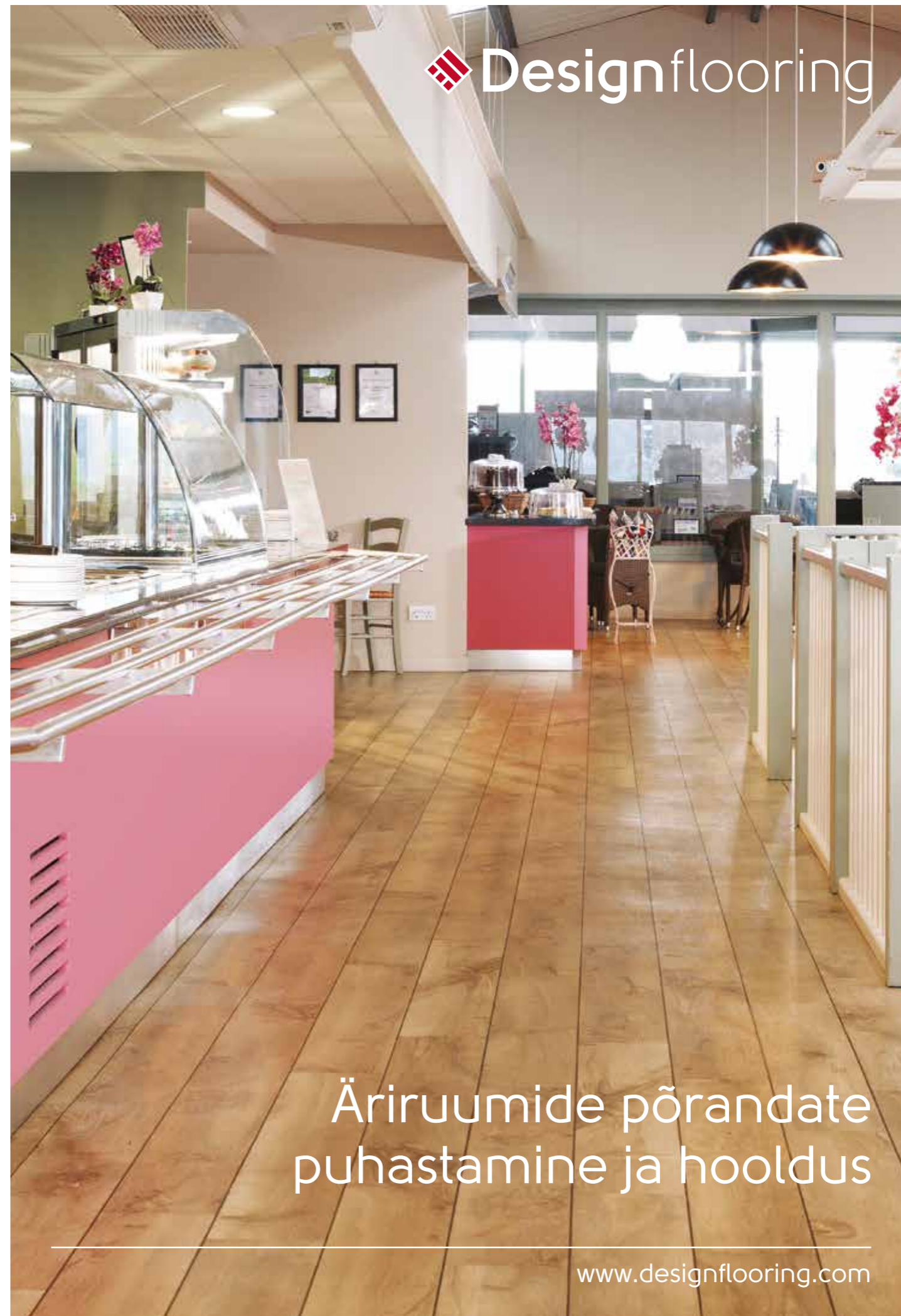
Hooldusnõuanded

- Kõik kõvast materjalist põrandad võivad olla märjalt libedad. Olge puhastades äärmiselt ettevaatlik ja hoolitsege, et kogu põrand kuivab täielikult ära, enne kui sellel uuesti käima hakatakse. Et vältida väljast jalanõudega vee sisse toomist võib märja ilmaga panna maha täiendavad matid.
- Kasutage sissepääsude juures umbes kahe sammu laiuseid matte, et liiv ja muud osakesed ei kriimustaks põrandat. Tagage mattide korrapärane puhastamine, kuna ainult siis on neist kasu.
- Eemaldage mahaläinud vedelik kohe mopiga libisemise ja määrdumise vältimiseks.
- Vältige aerosoolide ja silikoonipõhiste toodete kasutamist, kuna need võivad muuta põrandat libedaks.
- Soovitame kasutada Designflooringu puhastustooteid, kuna muud tooted võivad sisaldada põrandakatet kahjustavaid aineid.
- Põrand võib kriimustuda, kui libistate mööblit või muid esemeid üle põrandat. Kasutage koormust kandvaid rattaid, et vältida põrandakatte lohku vajumist raske mööbli või seadmete all.
- Kummist võivad jääda vinüülist põrandakattele püsivad plekid. Vältige kummialusega mattide, kummist mööblialgade ja kummikattega rataste kasutamist.
- Olge tolmuimejat kasutades ettevaatlik, sest mõned neist ei pruugi sobida vinüülpõrandat puhastamiseks. Hoolitsege, et tolmuimejal ei ole teravaid servi ega osi, kuhu liivaterad võivad kinni jääda, kuna need võivad põrandat kriimustada.
- Kui pind kriimustub, siis tuleks teha kindlaks kriimustumise põhjus ja see kõrvaldada. Kriimustatud pinna välimust võib õnnestuda parandada, juhindudes hooldusetappidest 2 ja 3 ehk kasutades **Designflooring Remove'i** ja **Designflooring Commercial Refreshi**.
- Kuigi **Designflooring Remove'i** ja **Refreshi** kasutamine võib juhuslike kahjustuste puhul põrandat välimust parandada, võiks plaadi vahetus olla siiski eelistatum valik.

Lisainfo põrandat hoolduse kohta:

RM Studio, Pärnu mnt 110, Tallinn 11313

Telefon: +372 6501200 Meiliaadress: info@rmstudio.ee www.rmstudio.ee



Äriruumide põrandate
puhastamine ja hooldus

Designflooringu põrandakatted on väga vastupidavad, ent need vajavad hoolt sarnaselt mis tahes muule põrandakattele ning liiv ja muud teravad esemed võivad neid kriimustada. Designflooringu põrandakatte kaitsmiseks ja kahjustuste vältimiseks on siiski mitmeid võimalusi. Soovitame järgida meie puhastamis- ja hooldusjuhiseid ning lugeda meie hooldusnõuandeid kasuliku info saamiseks oma põrandakatte eest hoolitsemiseks.

Tähistage kogu puhastamisprotsessi ajaks puhastatav ala kindlasti märja põrandasiltidega.



Designflooring Clean
5 liitrit
1250m²



Designflooring Remove
5 liitrit
250m²



Designflooring Refresh
5 liitrit
90m²

Põrandahooldus 1

Põrandat tuleks puhastada korrapäraselt. Täpne puhastamissagedus peaks sõltuma käidavusest ning ümbritsevast keskkonnast põrandale kantava/kanduva tolmu ja mustuse hulgest.



1. Puhastage põrand pehme harja või tolumopiga lahtisest tolmust ja mustusest.



2. Lahjendage **Designflooring Clean** etiketil antud juhiste järgi.



3. Kandke puhastuslahus puhta mopiga vabalt kogu põrandale. Puhastage seejärel põrand puhastuslahusest niiske (mitte märja) mopiga ja laske põrandal ära kuivada.



4. Peske mopp hoolikalt külma jooksva vee all puhtaks.



Designflooring Clean sobib kasutamiseks ka automaatsetes puhastusseadmetes (nt küürimismasinad), et puhastada eeskätt suuremaid pindu või et vabaneda raskesti eemaldatavast mustusest.

Põrandavärskendamine 2 3

Designflooringu põrandakatte pind kulub aja jooksul suure käidavuse korral. Soovitame kasutada põrandataastamiseks järgmisi tooteid: **Designflooring Remove** ja **Designflooring Commercial Refresh**.

Enne **Designflooring Remove**'i põrandale kandmist



1. Eemaldage põrandalt kõik lahtised esemed.
2. Puhastage tolmuimejaga või muudmoodi kõik sissepääsude matid või vaibad ja pange need kõrvale.
3. Puhastage põrand pehme harja või tolumopiga lahtisest tolmust ja mustusest.

Designflooring Remove'i pöörleva küürimismasinaga põrandale kandmine



1. Segage **Designflooring Remove** etiketil antud juhiste järgi ja valage lahus pöörlevasse küürimismasinasse.
2. Peske põrandat punase küürimislappiga varustatud pöörleva pesuriga. Kasutage põrandaservade ja raskesti juurdepääsetavate alade jaoks aplikaatori otsa kinnitatud valget küürimislappi.

Designflooring Remove'i mopi ja küürimislappiga põrandale kandmine



1. Segage **Designflooring Remove** etiketil antud juhiste järgi.
2. Kandke puhastuslahus mopiga põrandale. Ärge töödelge korraga suuremat pinda kui 5m x 5m
3. Jätke lahus umbes 10 minutiks põrandale toimima, ent ärge laske sellel ära kuivada.
4. Peske põrandat aplikaatori otsa kinnitatud valge küürimislappiga.

Designflooring Remove'i eemaldamine



1. Eemaldage kõik puhastusvahendi jäägid peseva tolmuimeja või mopiga ning loputage siis põrandat puhta veega.
2. Kontrollige pärast põrandakuivamist, et sellelt on kõik puhastusvahendi jäägid eemaldatud.
3. Kasutatud puhastustarbed tuleks pesta külma jooksva vee all puhtaks ja panna kindlasse kohta hoiule.

Designflooring Commercial Refreshi põrandale kandmine

Designflooring Commercial Refreshi kasutades tuleks võimalusel vältida otsest päikesevalgust ja tõmbetuult ning lülitada põrandaküte enne töö alustamist välja.



1. Kandke lahjendamata **Designflooring Commercial Refresh** õhukese ühtlase kihina ebemeid mitteandva mopiga ülekattuvate liigutustega põrandale. Töötage võimalusel paralleelselt peamise valgusallika, s.t aknaga.
2. Jätke põrand umbes 30 minutiks kuivama.
3. Kandke põrandale teine kiht **Designflooring Commercial Refreshi**, töötades esimesele kihile vastupidises suunas.



4. Jätke põrand kuivama vähemalt kuueks tunniks või eelistavalt kogu ööks.
5. Peske mopp hoolikalt külma jooksva vee all puhtaks.